

Projeto Arte e Saúde para Público Infantil



MUSEU DA VIDA/MV CASA DE OSWALDO CRUZ/COC FIOCRUZ 2021

Biblioteca de Educação e Divulgação Científica Iloni Seibel

A786
n. 1 Arte & saúde para público infantil [recurso eletrônico] / Organizadoras:
 Bianca Reis ... [et al.]; Ilustrações: Izabela Menezes. -- Rio de Janeiro: Fiocruz
- COC, 2020. n. 1.
 1 e-book: il. color.

 Modo de acesso: <<http://museudavida.fiocruz.br/index.php/publicacoes>>.
 ISBN 978-65-87465-29-6 (e-book)

 1. Museus de ciência - aspectos educacionais. 2. Mediação. 3. Criança. 4.
 Popularização da ciência. I. Reis, Bianca. II. Mourão, Carmen Evelyn. III. Gomes,
 Hilda. IV. Sales, Luciana. V. Aguiar, Suzi. VI. Grupo de Estudos e Ações
 Educativas para o Público Infantil. VII. Museu da Vida. Casa de Oswaldo Cruz.
 VIII. Título.

CDD – 069.15

Catálogo na fonte: Beatriz Schwenck -CRB7/5142.

ARTE & SAÚDE PARA PÚBLICO INFANTIL

Número 1

Chefe de Departamento do Museu da Vida

Alessandro Machado Franco Batista

Coordenador do Serviço de Educação

Héilton da Silva Barros

Coordenadora da Seção de Formação

Hilda da Silva Gomes

Coordenador da Seção de Ações Educativas

Miguel Ernesto Gabriel Couceiro de Oliveira

Coordenadora do Núcleo de Desenvolvimento de Público

Denyse de Oliveira Amorim

Organização

Bianca Reis

Carmem Evelyn

Hilda Gomes

Luciana Sales

Suzi Aguiar

Diagramação e Identidade Visual

Davi Barros

Audiodescritora

Liliana Tavares

Consultoria em acessibilidade e audiodescrição

Felipe Monteiro

Design de acessibilidade

Carla Sarmento

Fiocruz-COC

2021

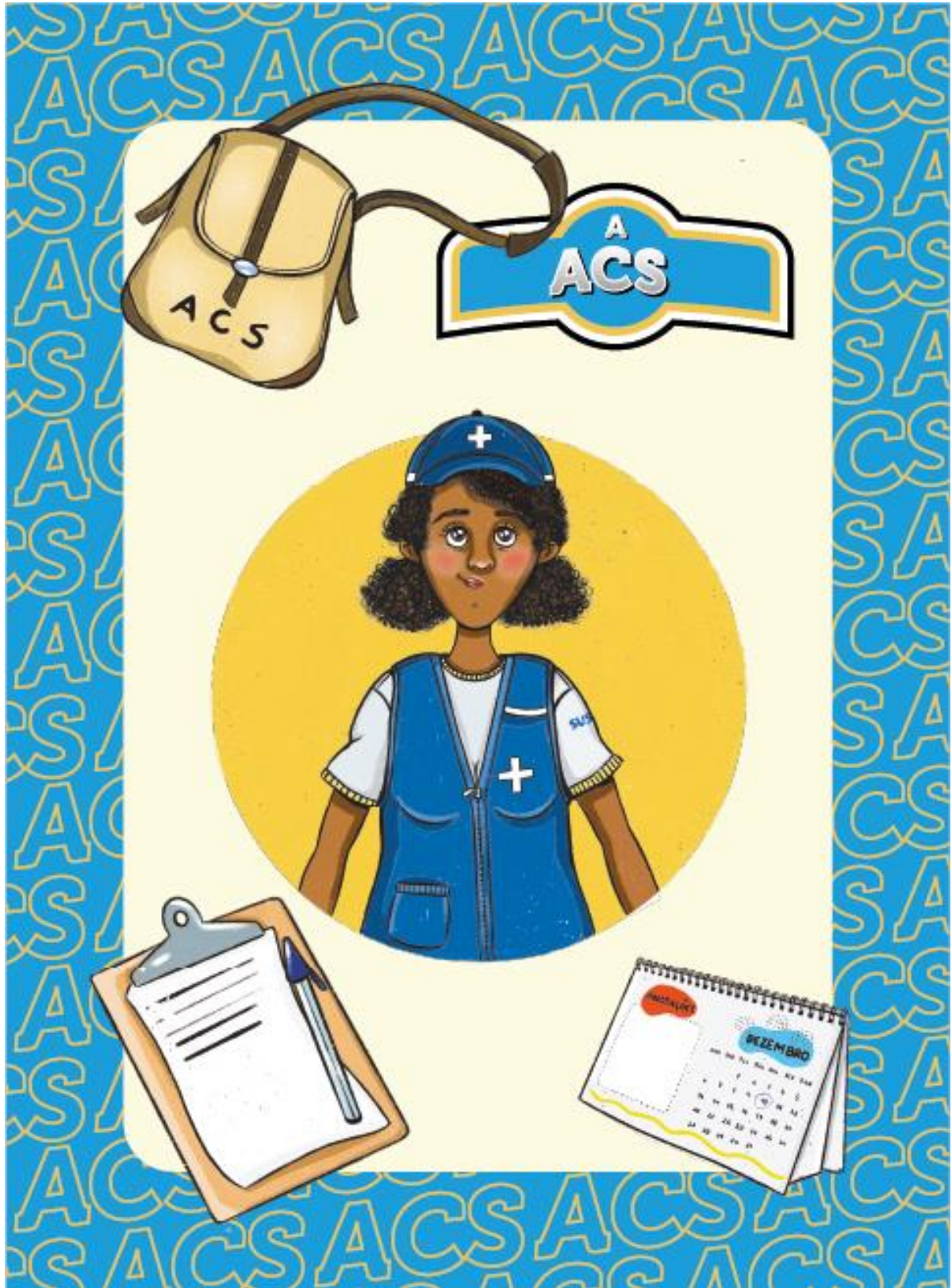


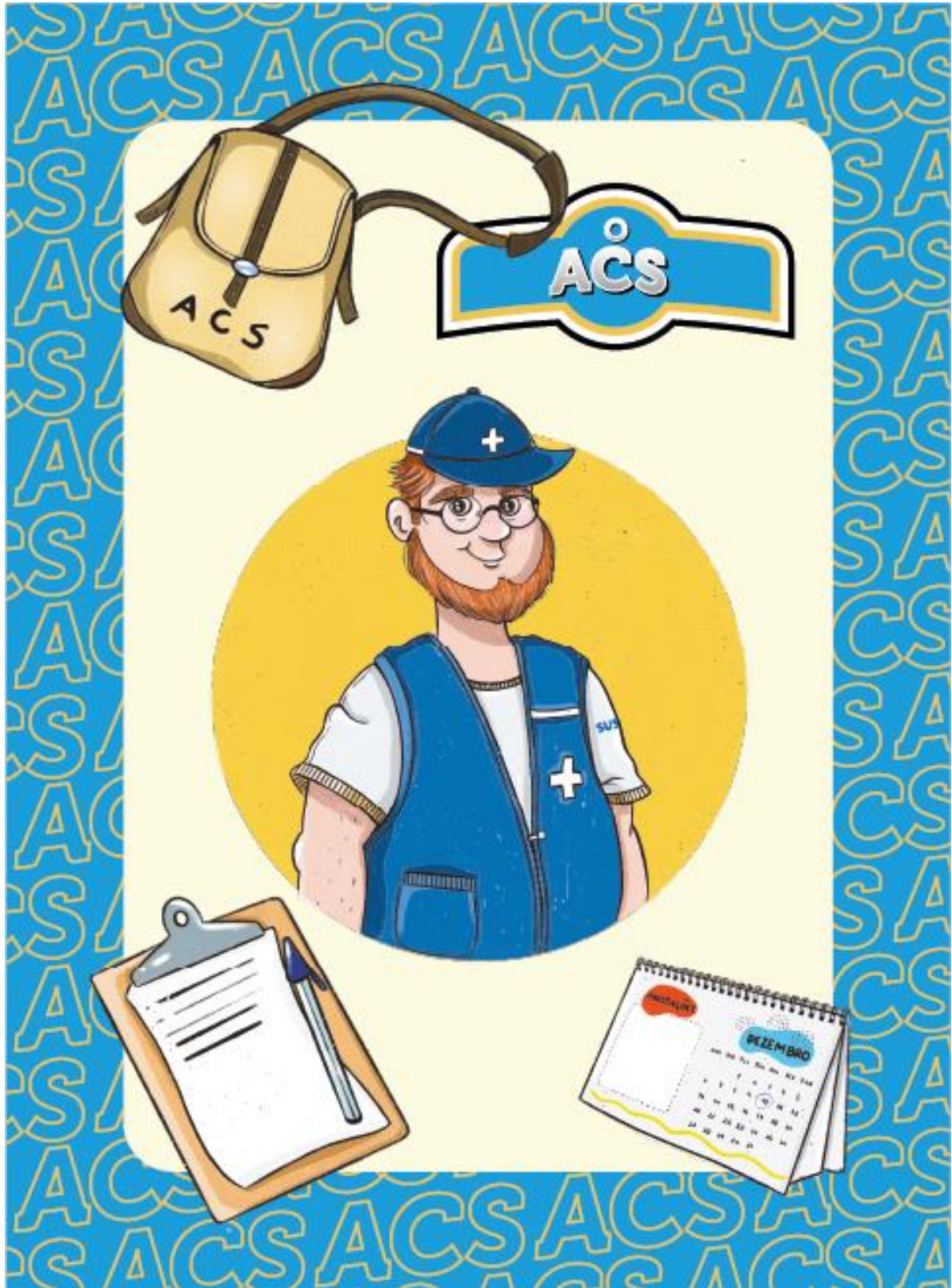
Jogo Time da Saúde
Cartas para Impressão

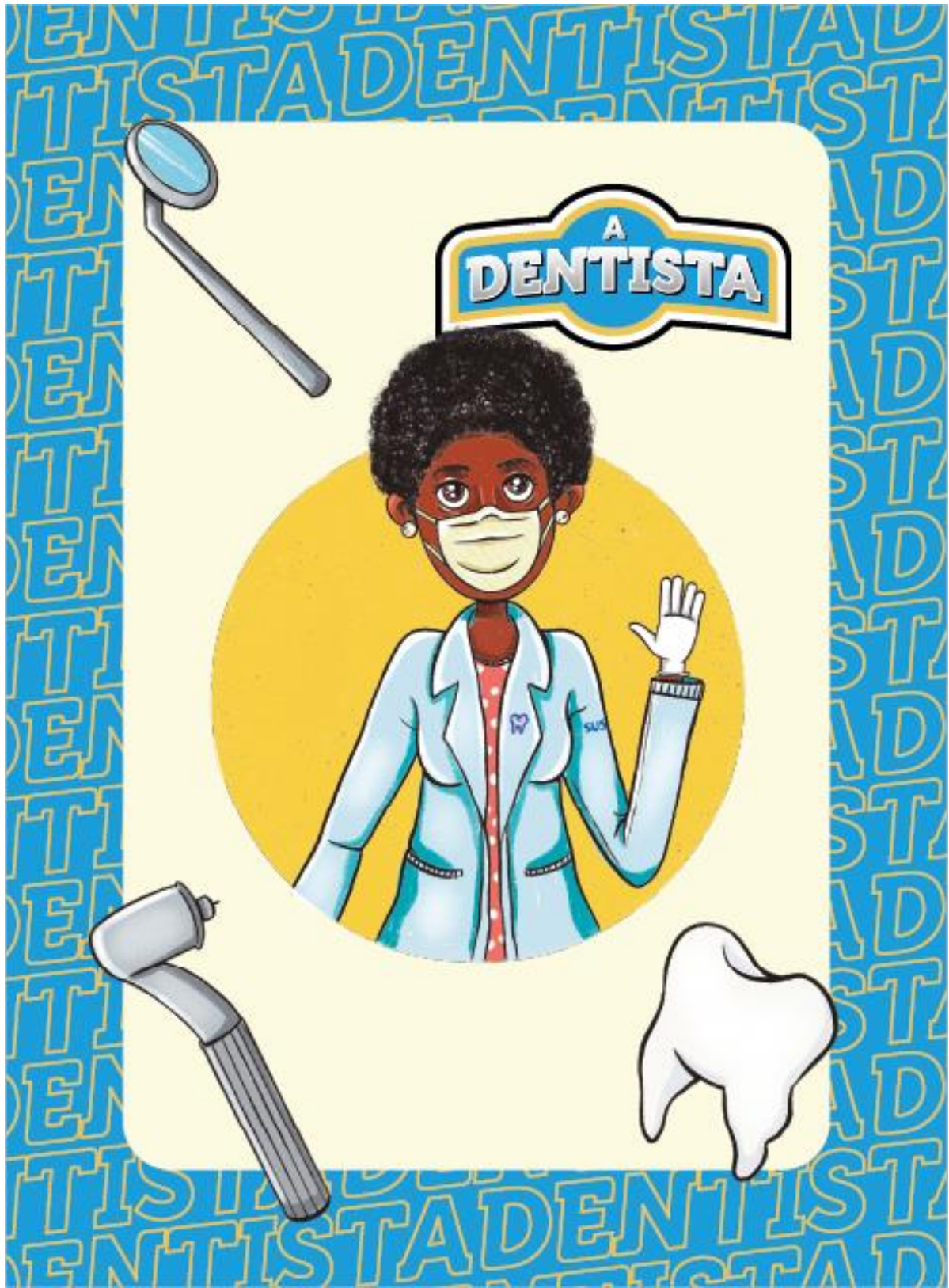


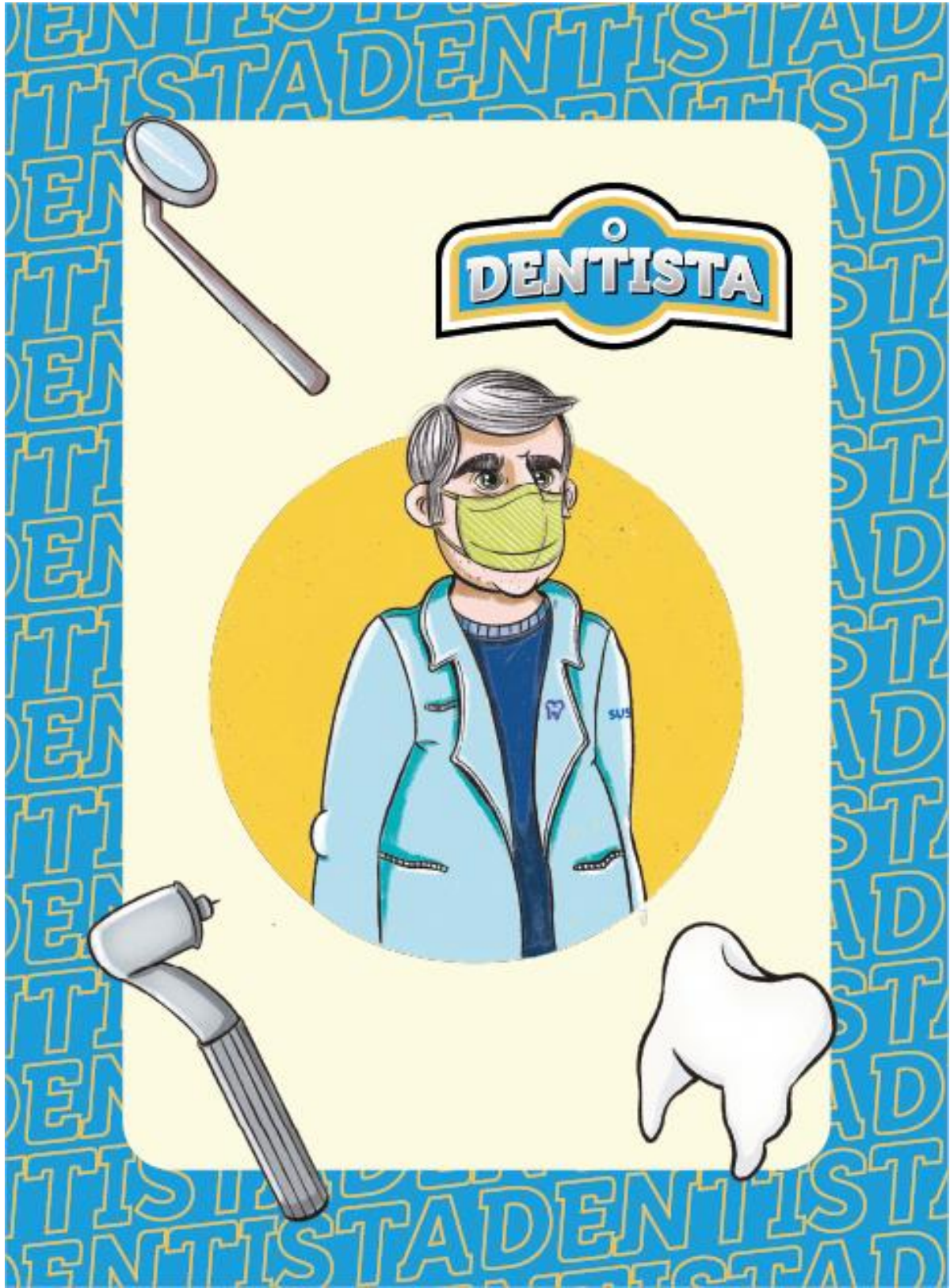
Jogo Time da Saúde

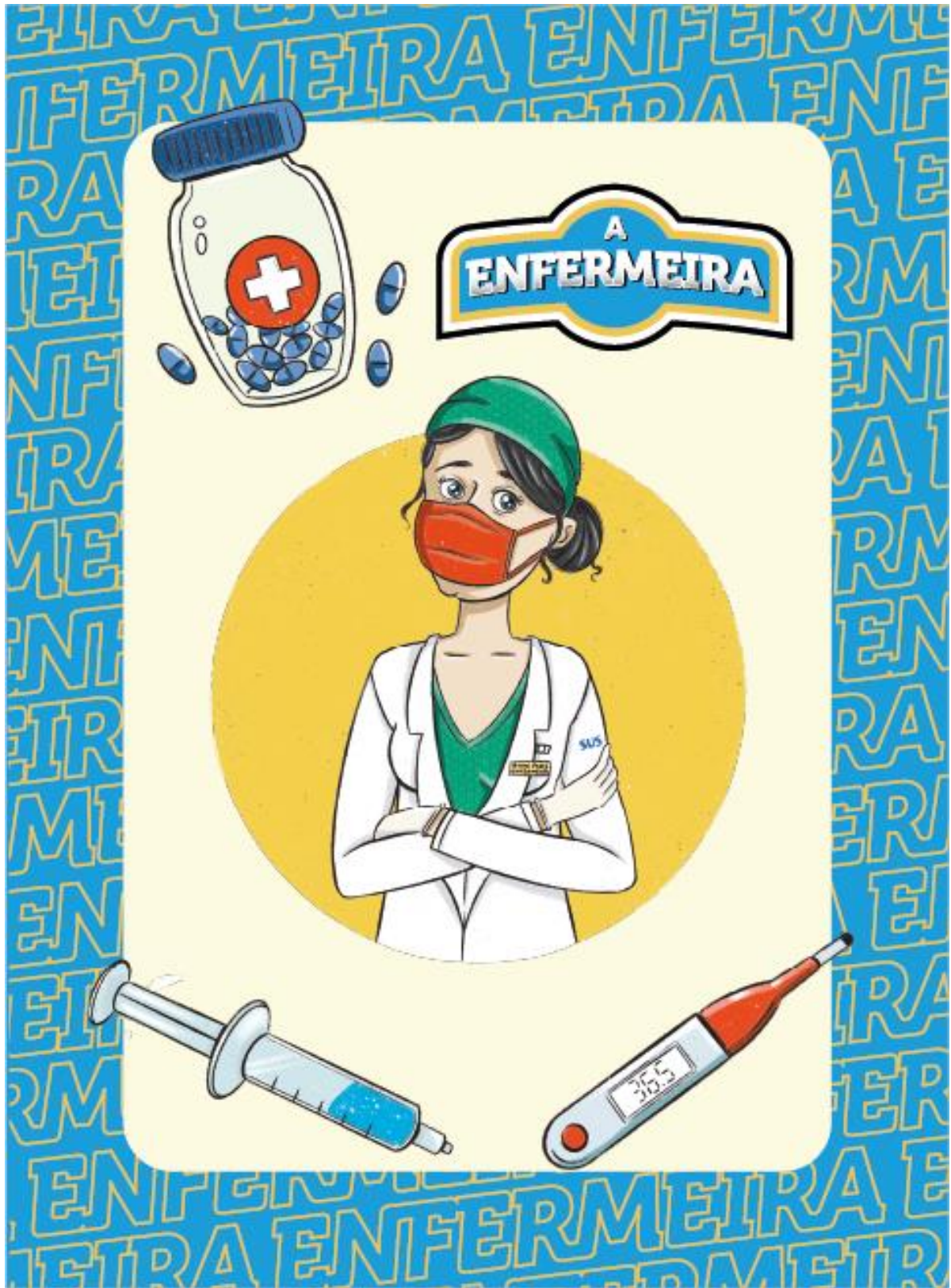
**Cartas para Impressão
Profissionais da Saúde**

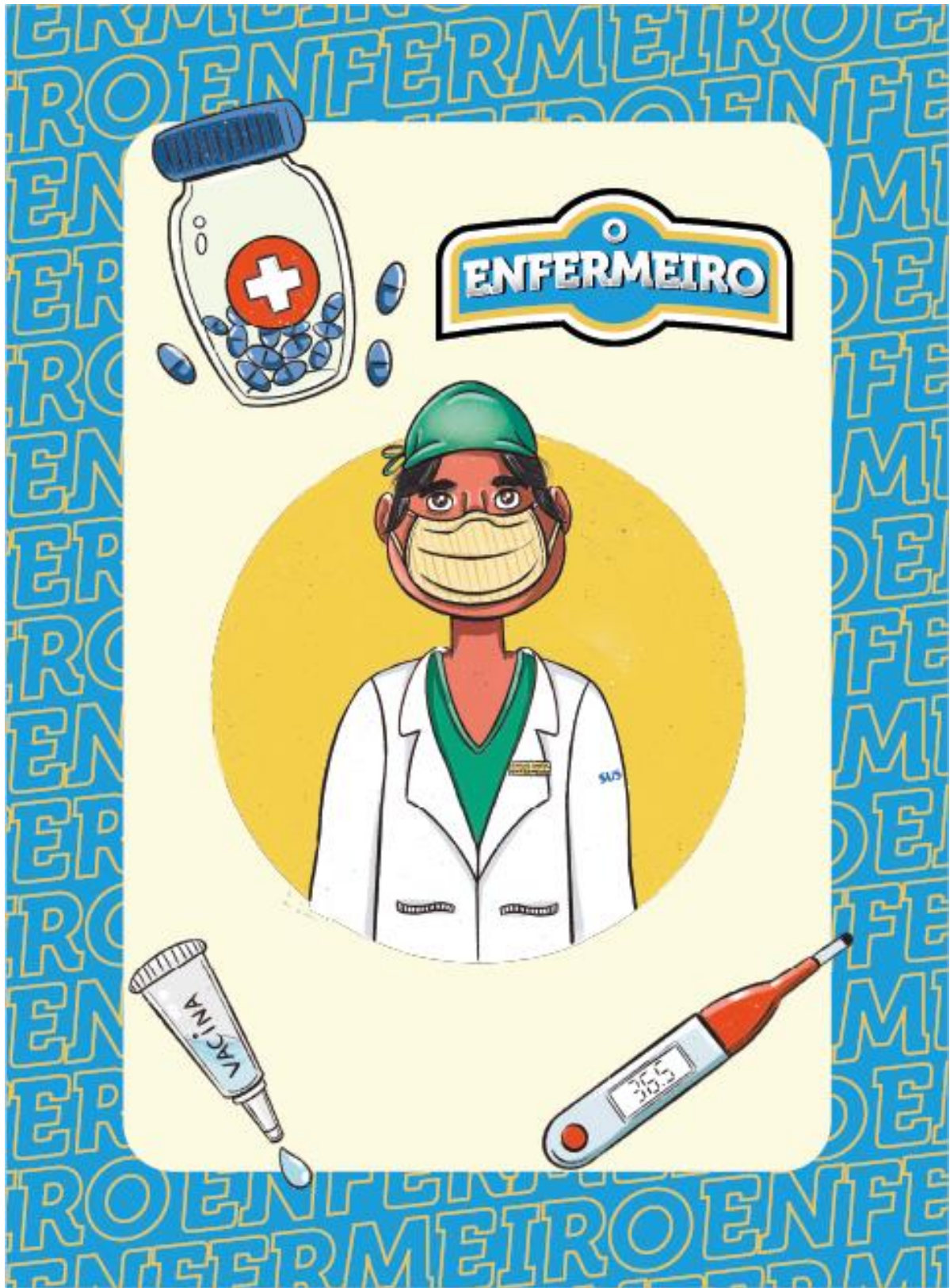


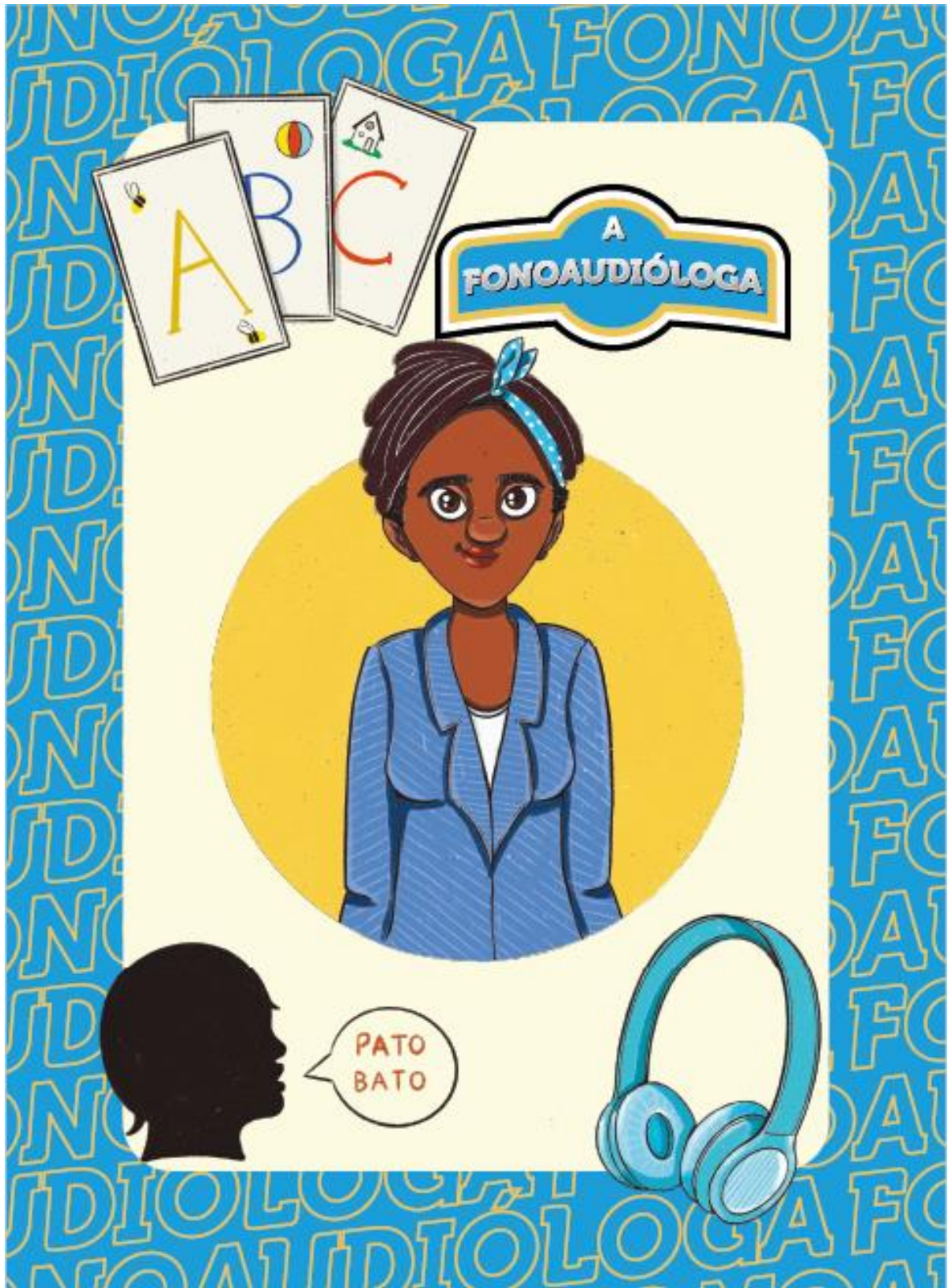


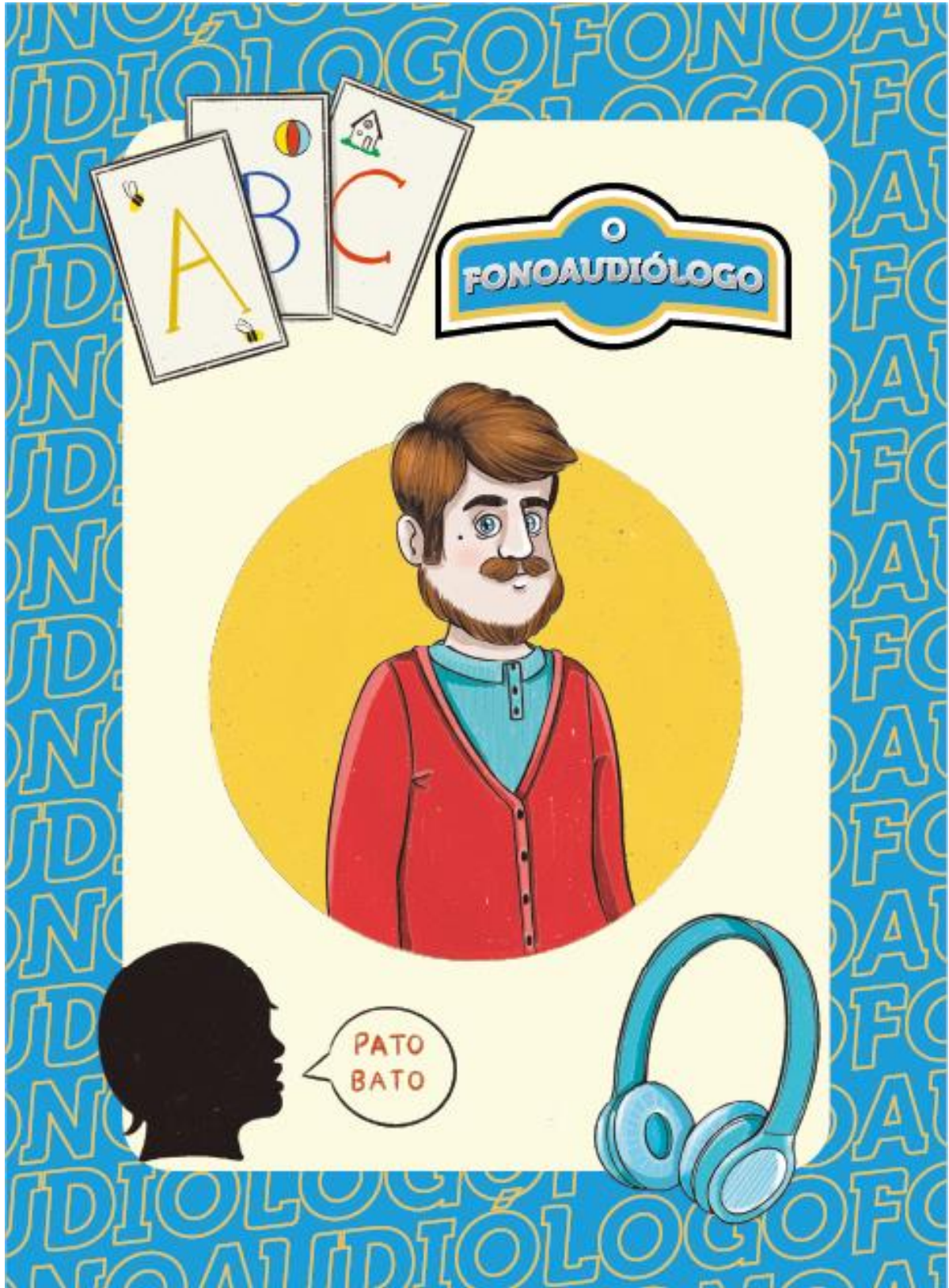








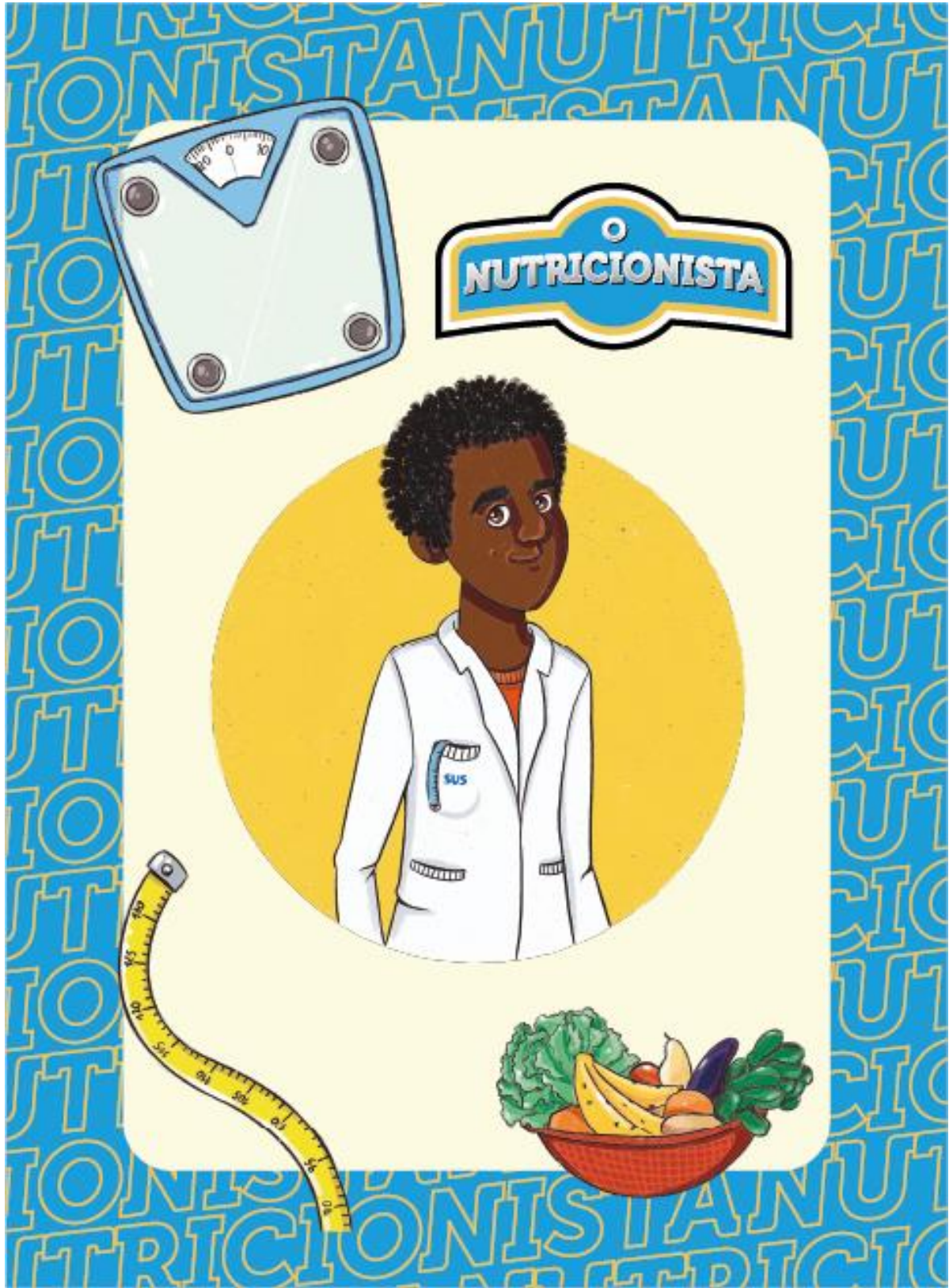


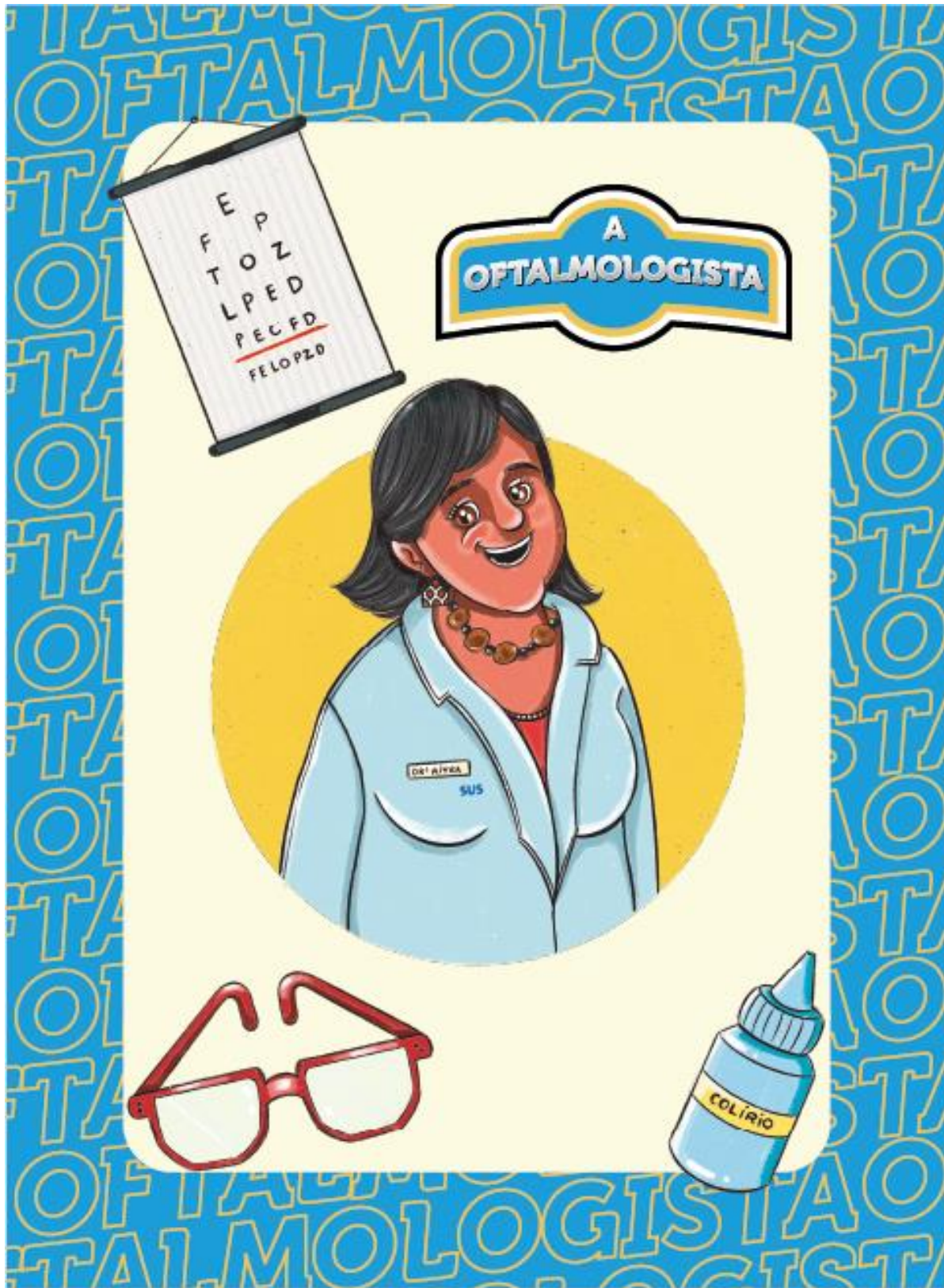


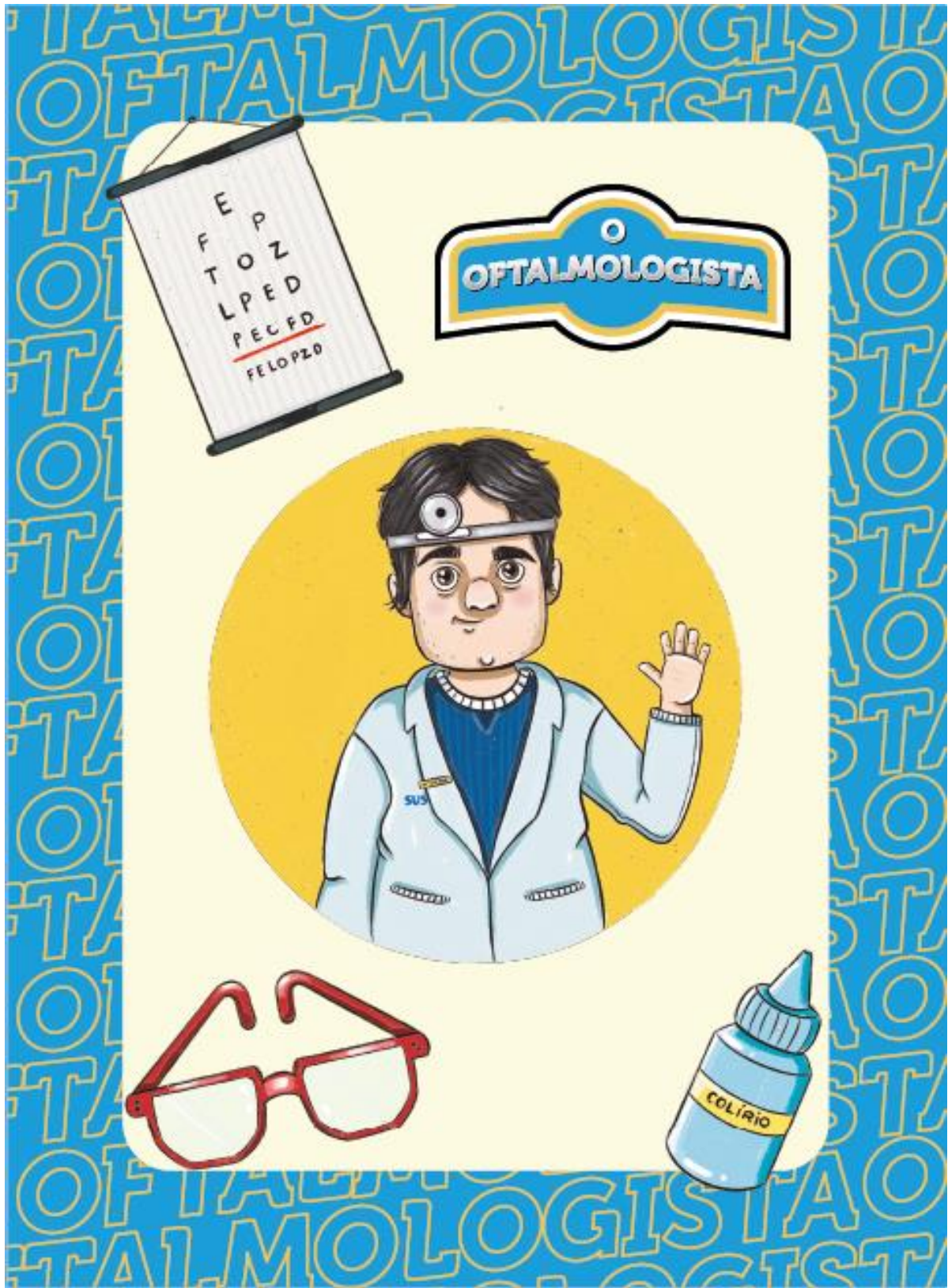


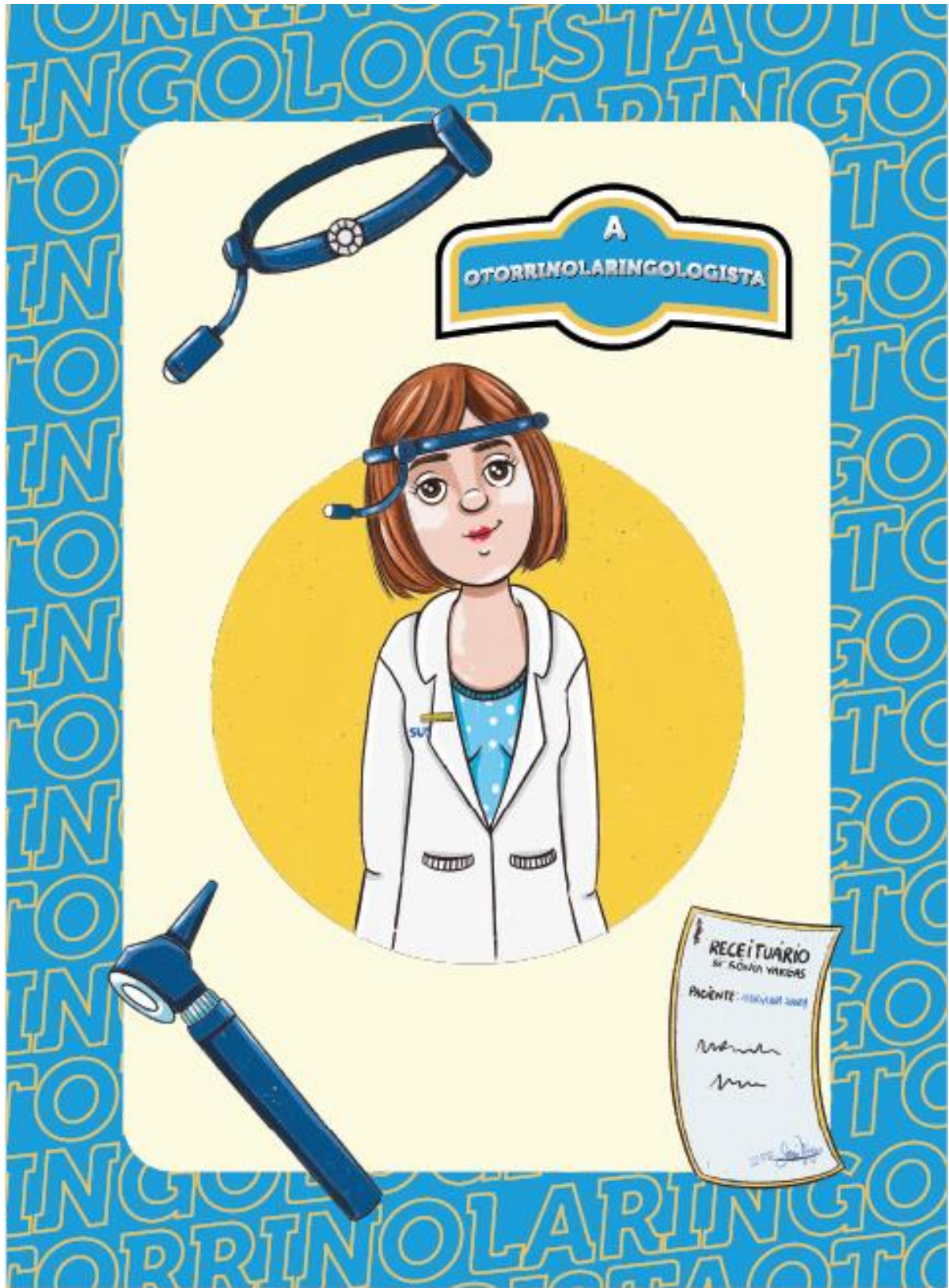
A
NUTRICIONISTA

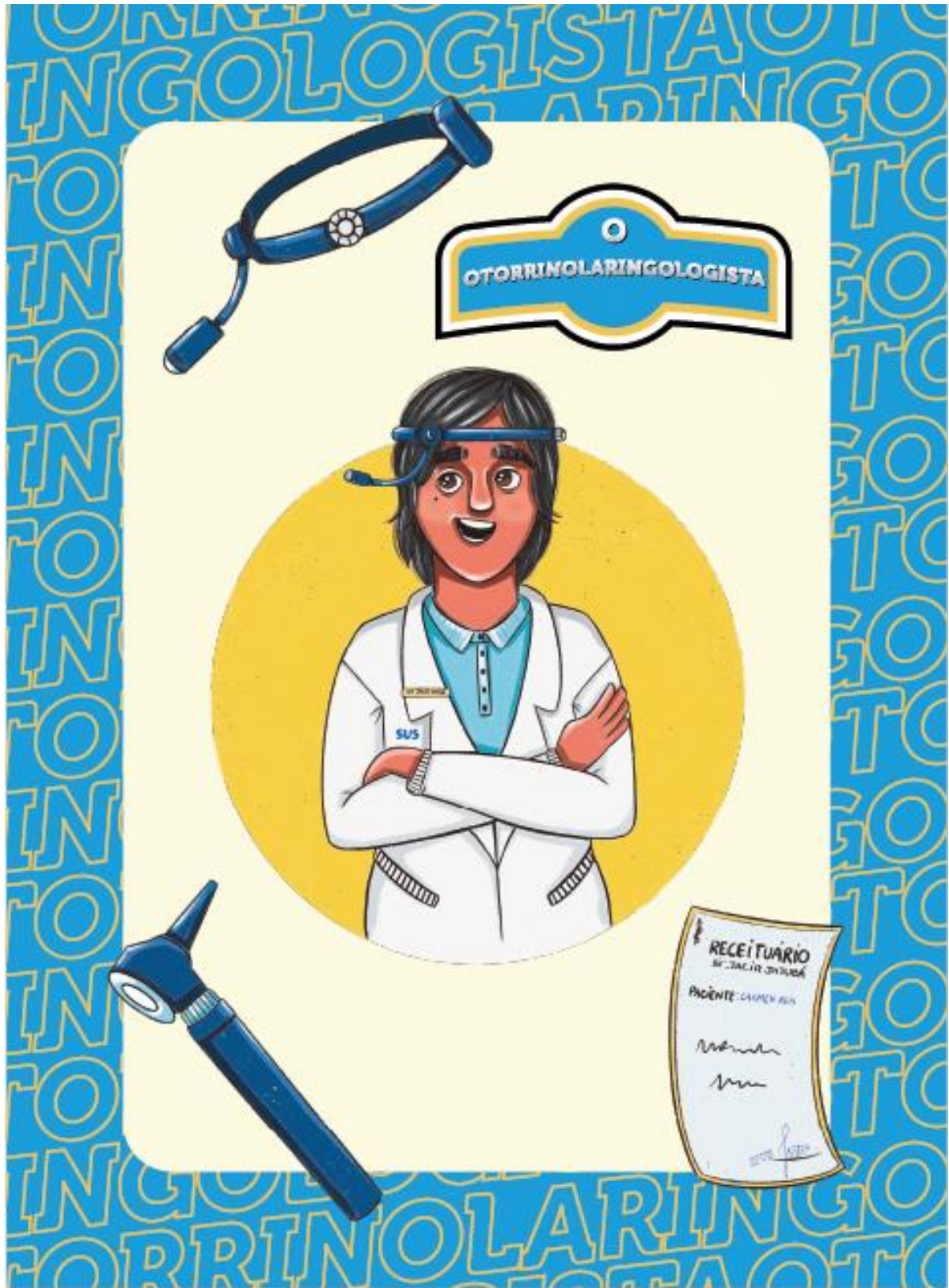












OTORRINOLARINGOLOGISTA

SUS

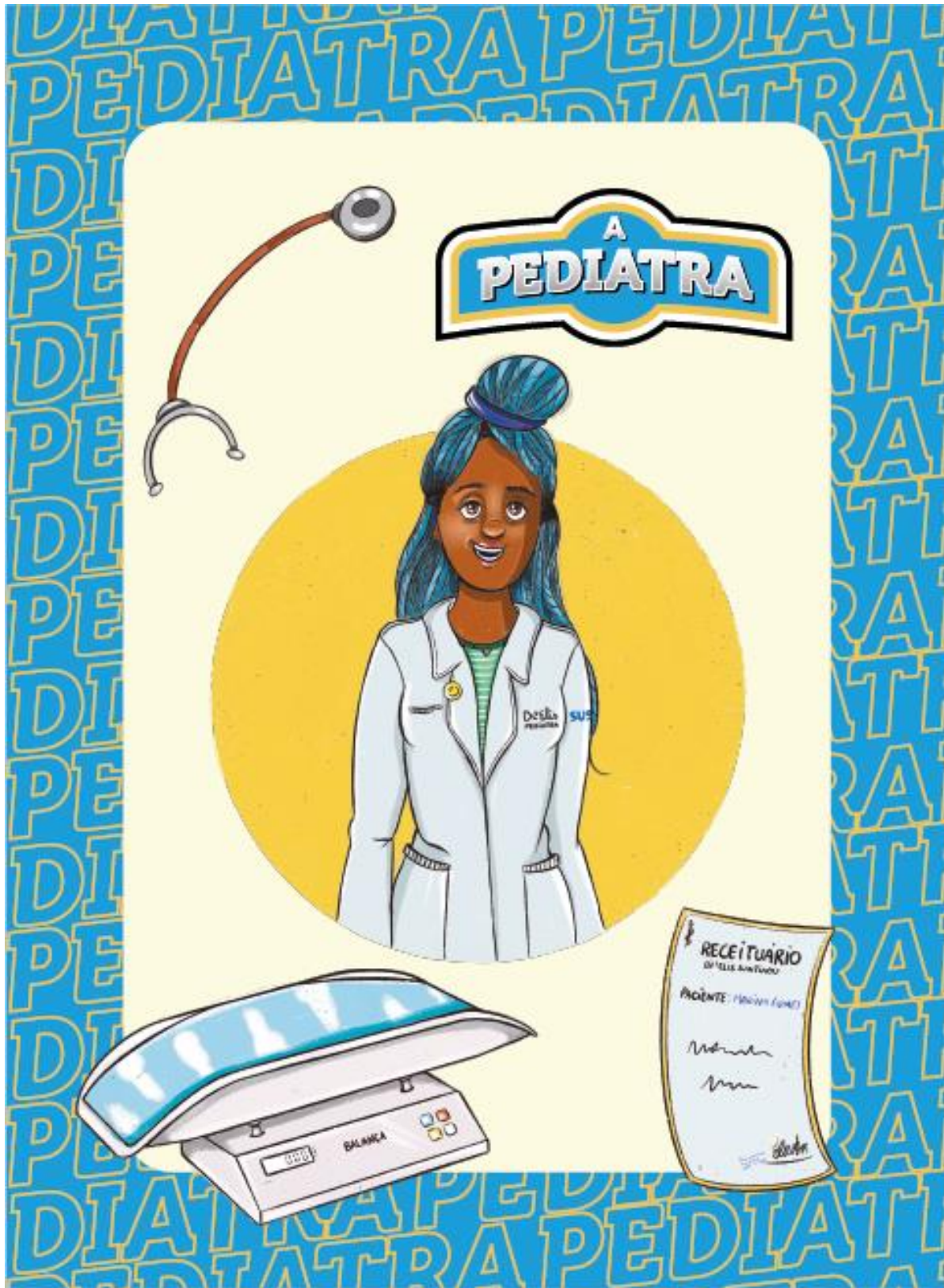
RECEITÁRIO
DR. JACIR JUNIOR

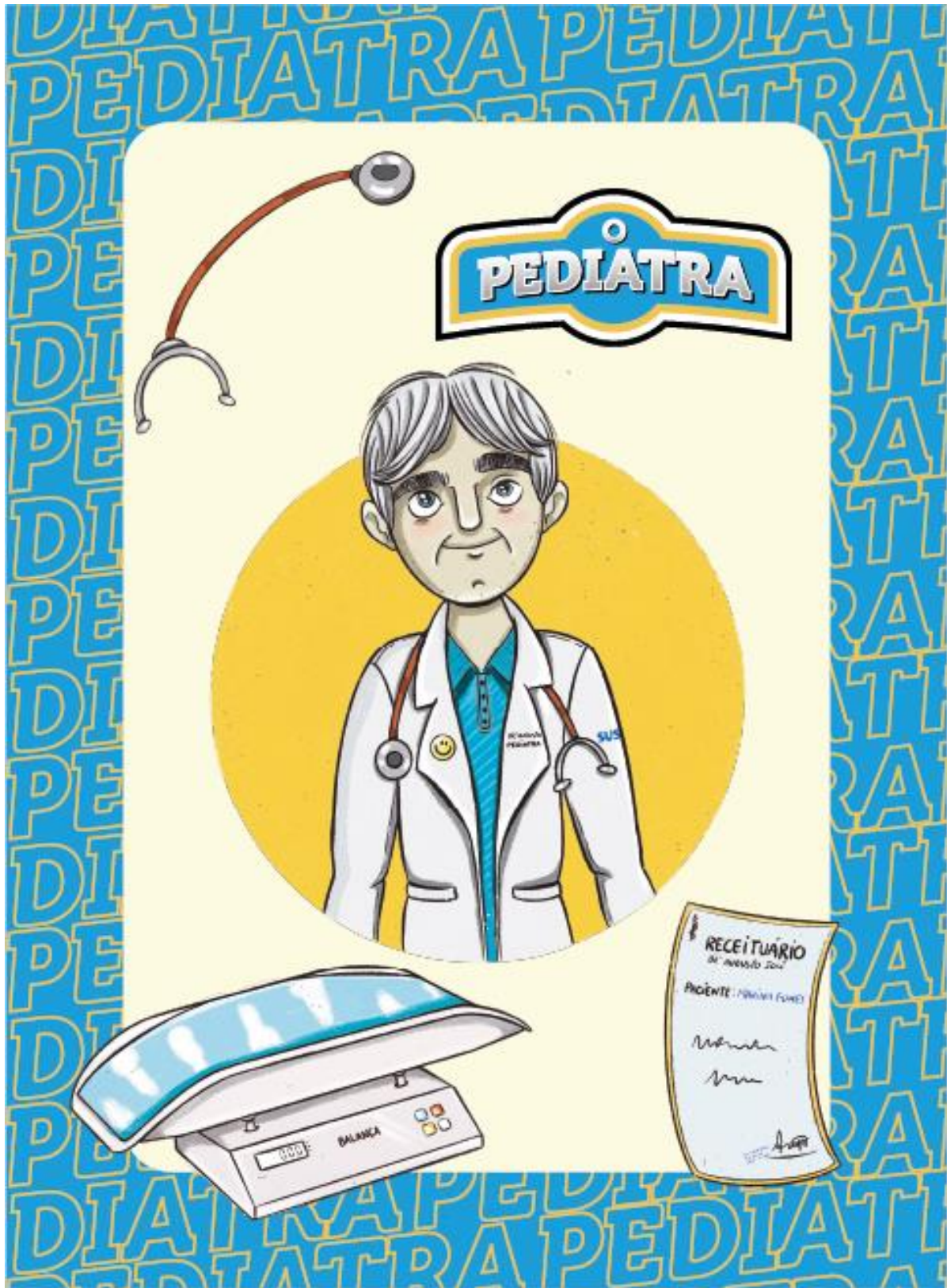
PACIENTE: CARMEN ALI

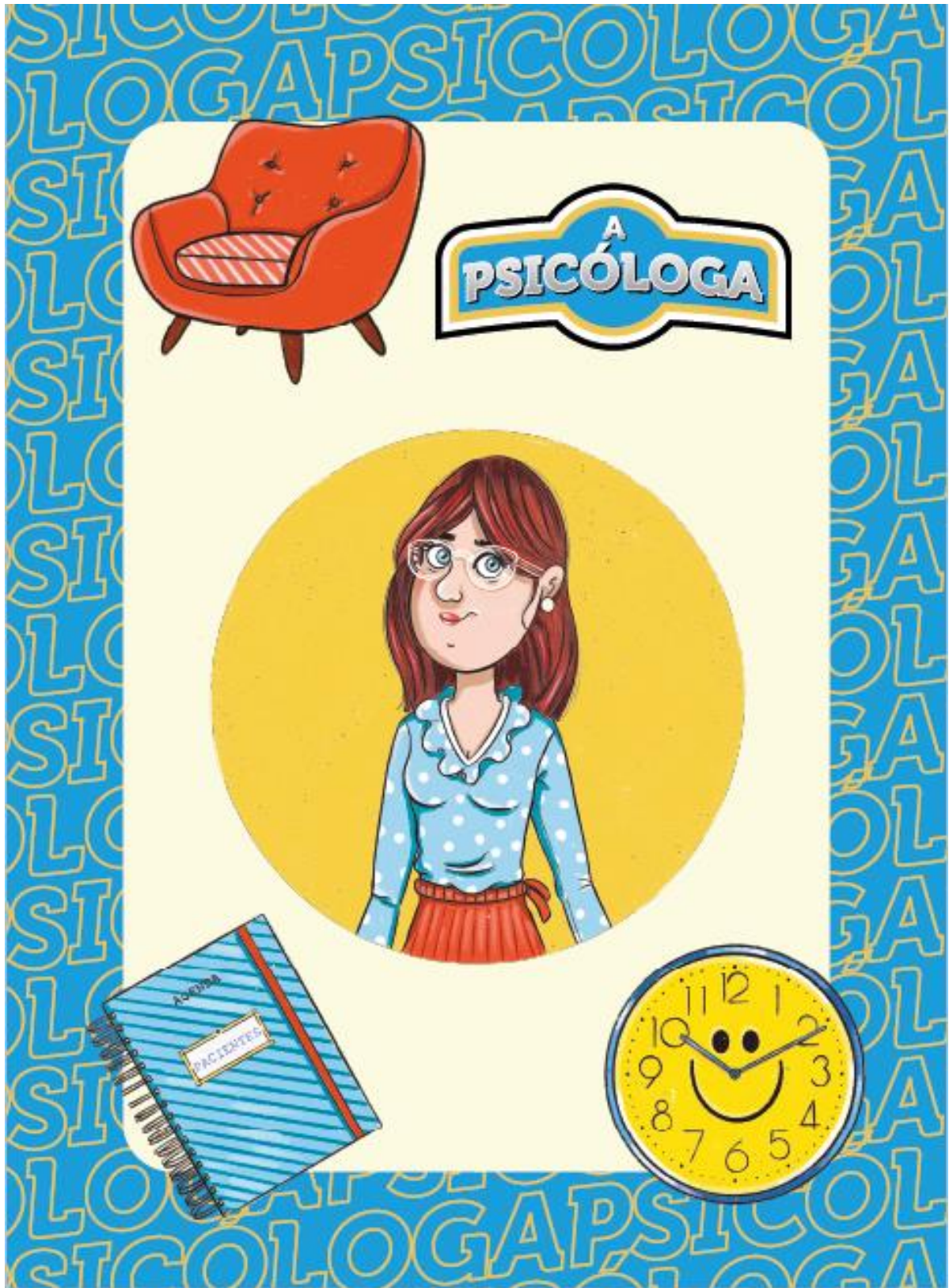
Handwritten signature

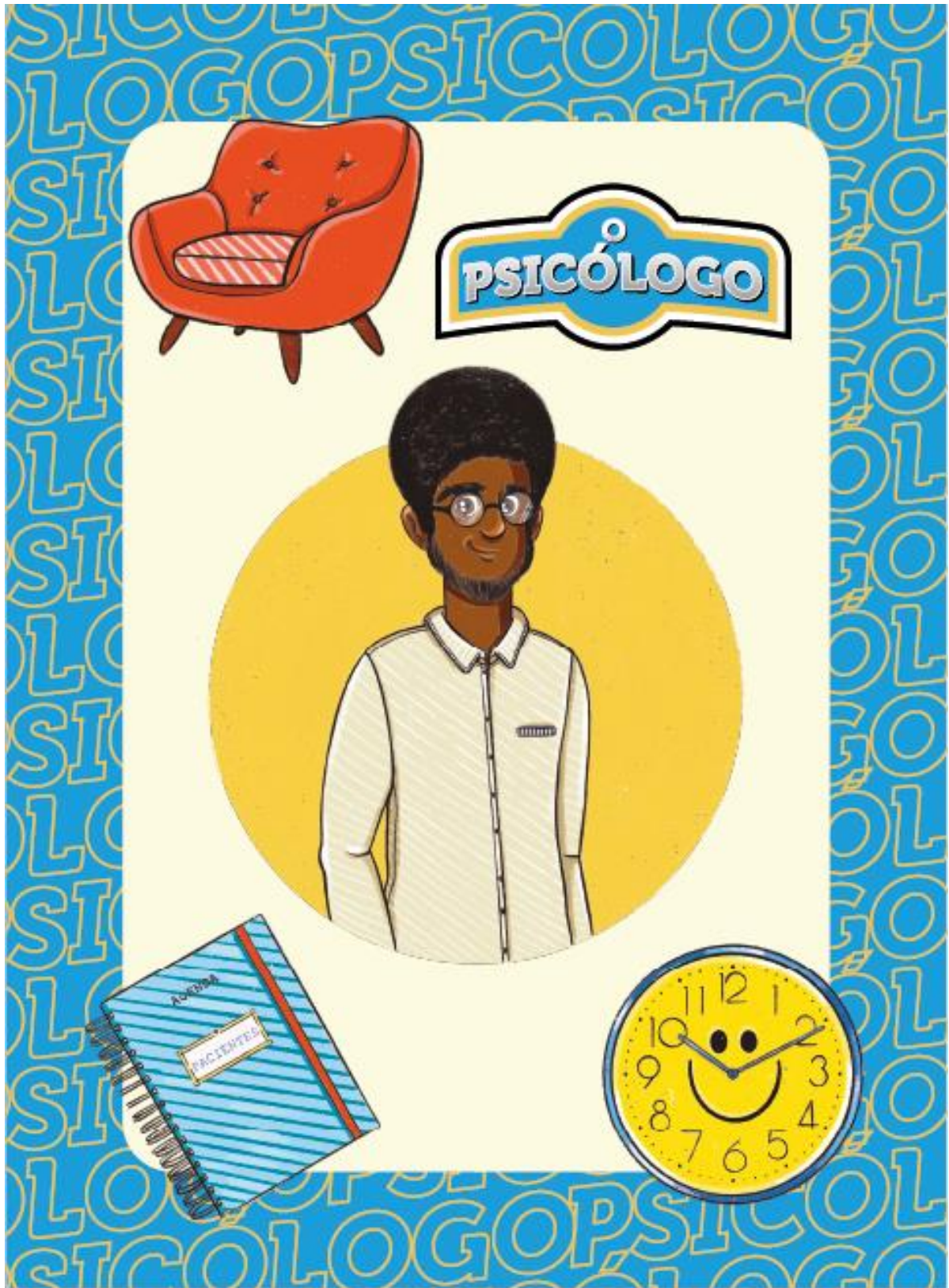
Handwritten signature

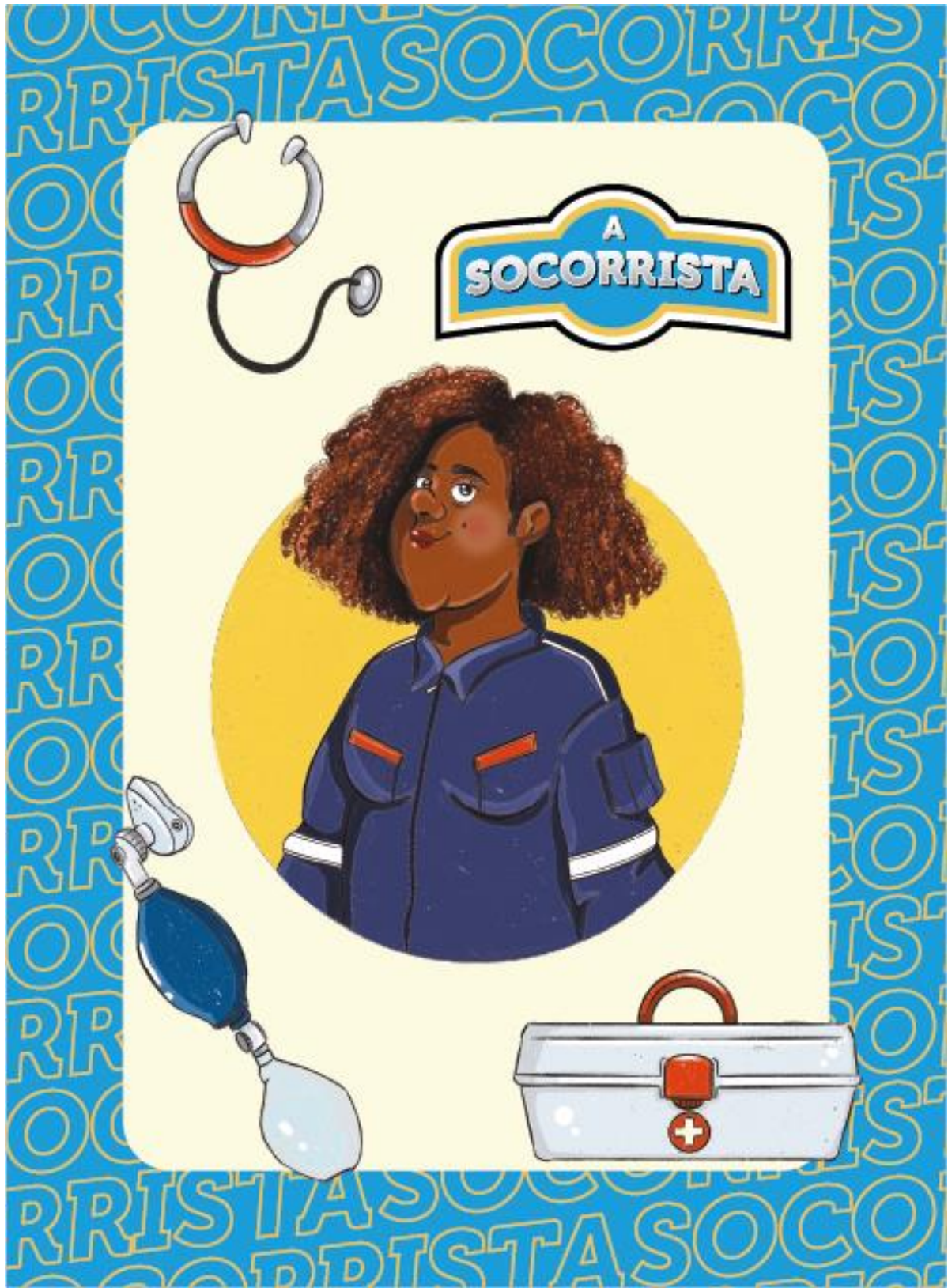
Handwritten signature



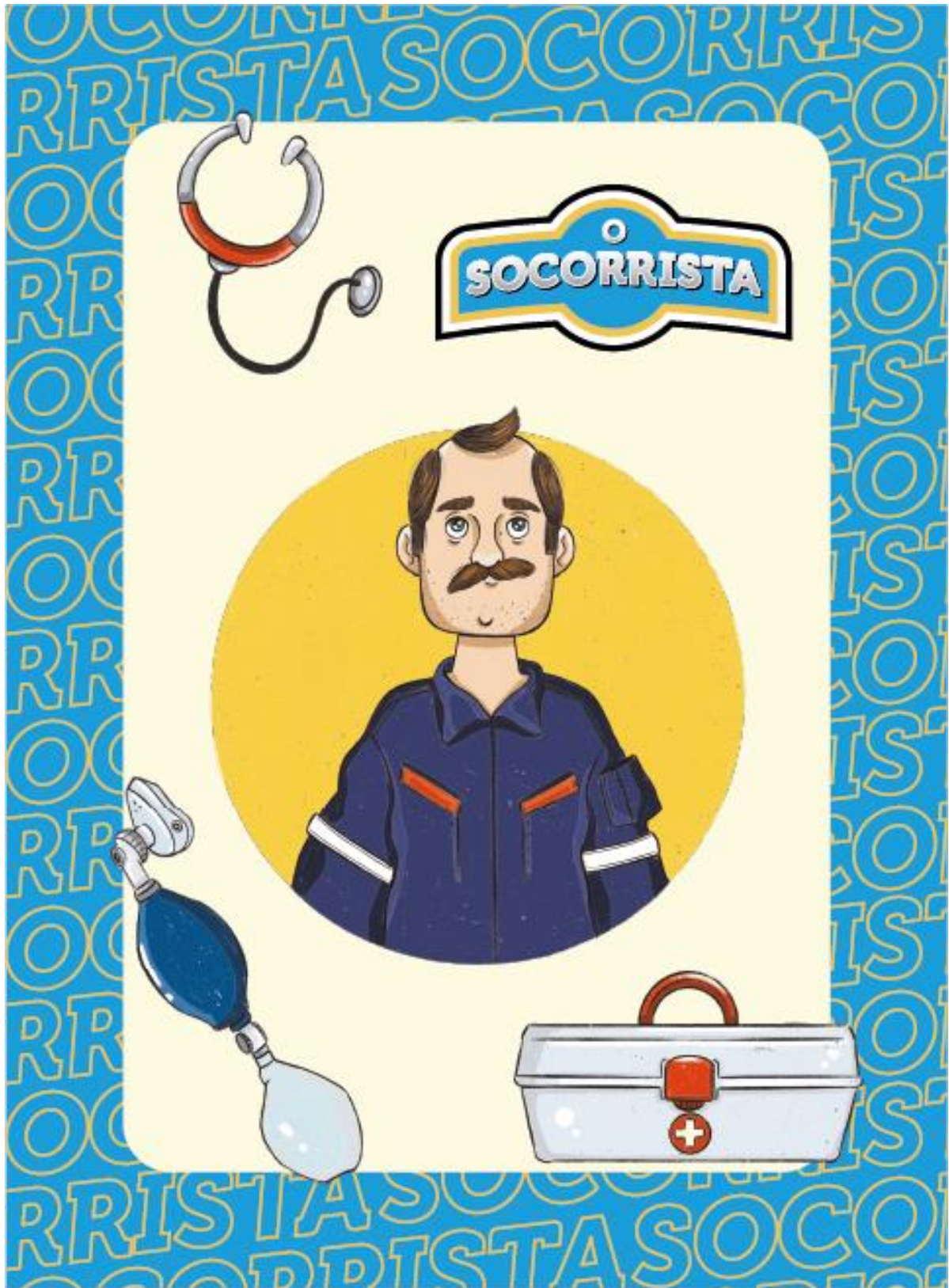








A
SOCORRISTA





Jogo Time da Saúde

Cartas para Impressão

Texto - Perguntas

A mãe de Ana a levou ao posto de saúde para tomar vacina da gotinha.

Qual profissional do time da saúde pode ajudar?



Laura precisou ir ao hospital, pois estava com febre. O médico a examinou e disse que ela precisava ficar em uma sala para tomar remédio.

Qual profissional deu o remédio?



Felipe anda esquecendo de escovar os dentes. Isso pode lhe trazer problemas.

Qual profissional do time da saúde pode ajudar?



Clara está crescendo rápido e seus dentes também. Ela percebeu que seu dente de leite está bem mole, quase caindo.

Qual profissional do time da saúde pode ajudar?



Antônio e seus amigos comem muitos doces. Para cuidar da saúde bucal e ajudar a manter os dentes sempre brancos e sem cáries.

Qual profissional da saúde deve ser procurado?



Quando Marina
fica doente.

**Qual profissional
do time da saúde
pode ajudar?**



Ana não gosta de comer. Sua mãe quer que ela coma alimentos saudáveis para crescer forte.

Qual profissional do time da saúde pode ajudar?



Lili só gosta de comer batata frita e hamburguers. Sua mãe insiste para ela comer verduras e legumes num prato bem colorido.

Qual profissional do time da saúde pode ajudar?



O avô de Felipe é idoso. Ele levou um tombo em casa e não conseguiu se mexer.

Qual profissional do time da saúde pode ajudar?



Josefina é idosa e caiu no banheiro. Sua neta telefonou para a emergência.

Qual profissional do time da saúde pode ajudar?



Gabriela e Sara subiram em uma árvore para pegar um gato que não queria descer. Ela escorregou e caiu no chão batendo com a cabeça sem poder se mexer.

Qual profissional do time da saúde pode ajudar?



Carlos está aprendendo a ler e escrever. Está com muita dificuldade e troca as letras.

Qual profissional do time da saúde pode ajudar?



Riquelme está com dificuldades em se comunicar quando conversa e a professora percebeu.

Qual profissional do time da saúde pode ajudar?



Malu é uma menina
que está com dificuldades
para escutar.

**Qual profissional
do time da saúde
pode ajudar?**



Jorge não consegue enxergar o que a professora escreve no quadro e sente dor de cabeça.

Qual profissional do time da saúde pode ajudar?



Emerson diariamente apanha de seus colegas na escola. Sua mãe percebeu que ele tem estado muito triste. Ela acha que ele sofre bullying dos colegas por ser gordinho.

Qual profissional do time da saúde pode ajudar?



Daniela adora jogar bola e é craque. Seus colegas não aceitam por ele ser menina e a xingam o tempo todo. Ela disse para seu pai que não quer ir mais para escola. Seu sabe que isso é bullying.

Qual profissional da saúde pode ajudar?



A avó de Pedro tem 90 anos e precisa receber remédios em casa.

Qual profissional do time da saúde pode ajudar?



Após a consulta com o médico, Marcos precisou tomar o remédio ainda no hospital para melhorar rápido.

Qual profissional do time da saúde pode ajudar?





Patrocínio Master:



Patrocínio:



Co-Patrocínio:



Ministério da Saúde
FIOCRUZ
Fundação Oswaldo Cruz

Realização:

SECRETARIA ESPECIAL DA
CULTURA

MINISTÉRIO DO
TURISMO

